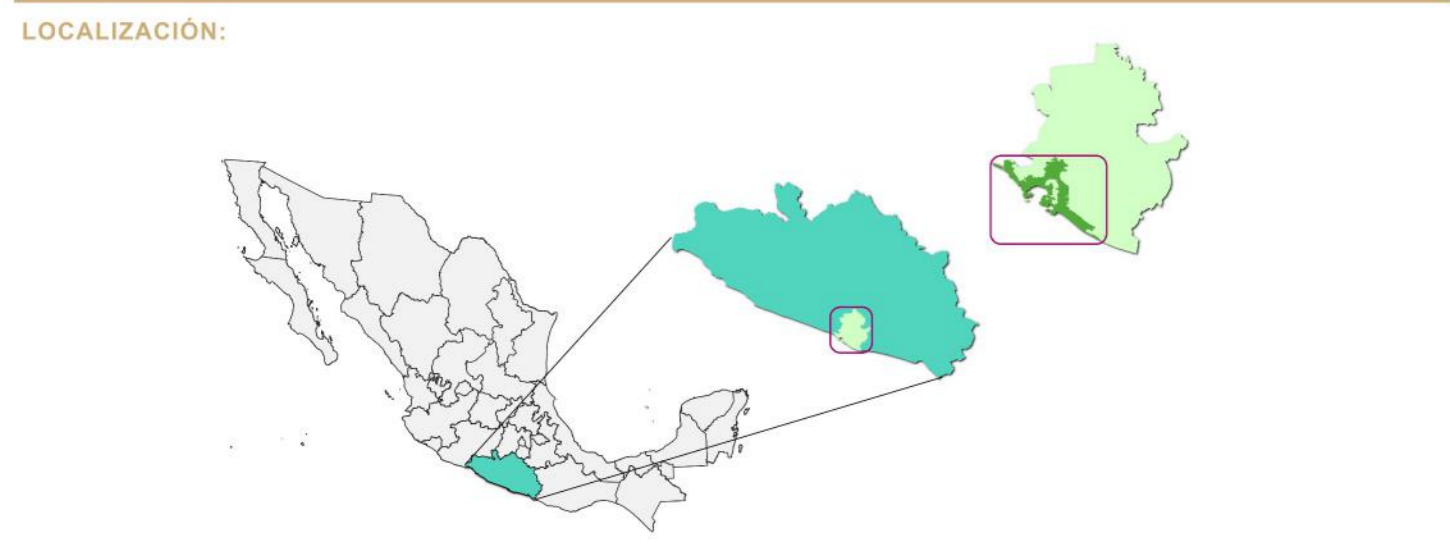


ACTUALIZACIÓN DEL PLAN MUNICIPAL DE DESARROLLO URBANO DE ACAPULCO DE JUÁREZ, GUERRERO 2020



ACAPULCO
SERVIR PARA TRANSFORMAR

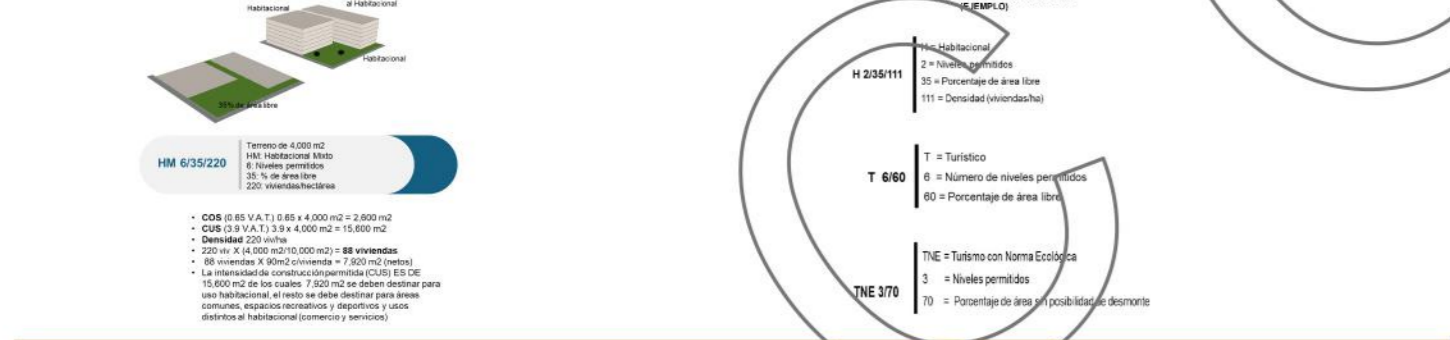


MAPA: ZONIFICACIÓN SECUNDARIA (SECTOR CAYACO-LLANO LARGO) CLAVE: **E-13.1.4** AÑO DE ELABORACIÓN: **2024**



- SIMBOLOGÍA GENERAL:**
- Localidades
 - Plaza de Cobro
 - Curvas de Nivel (10m)
 - Corrientes de Agua
 - Perenne
 - Intermitente
 - Red Vial
 - Carretera Federal de Cuota
 - Carretera Federal Libre
 - Carretera Estatal de Cuota
 - Carretera Estatal Libre
 - Carretera Municipal
 - Vialidades
 - Límite Municipal - Acapulco de Juárez
 - Límites Municipales
 - Área Natural Protegida
 - Cuerpos de Agua
 - Perenne
 - Intermitente
 - Localidades
 - Rural
 - Urbana
 - Aeropuerto

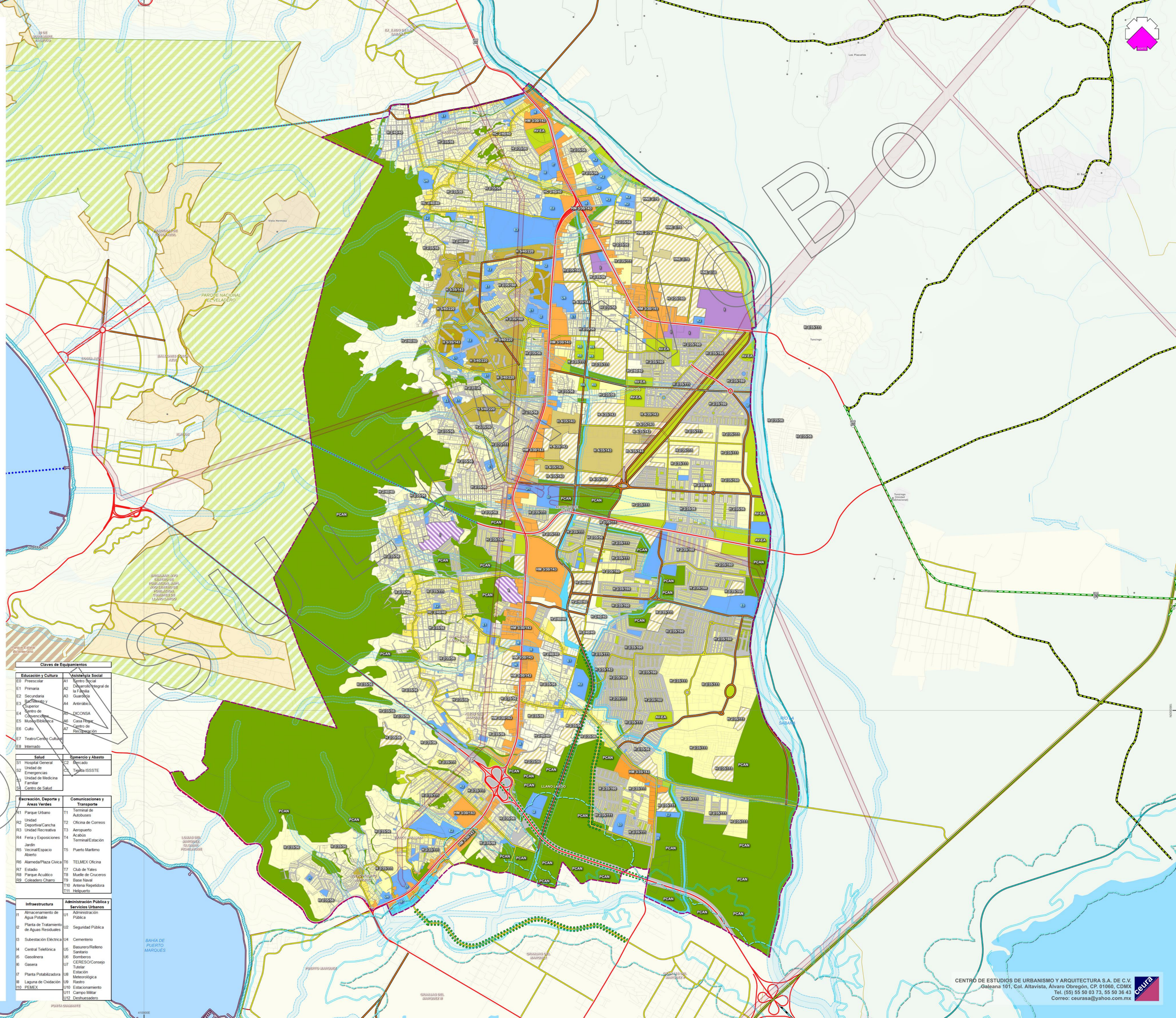
- SIMBOLOGÍA TEMÁTICA:**
- Zonificación Secundaria**
ZonSec_Cayaco_300724
- H 2/40/40/Habitacional
 - H 2/35/56/Habitacional
 - H 2/35/111/Habitacional
 - H 2/35/160/Habitacional
 - H 3/35/143/Habitacional
 - H 3/35/160/Habitacional
 - H 4/35/143/Habitacional
 - H 5/40/220/Habitacional
 - H 5/35/143/Habitacional
 - HC 1/35/40/Habitacional con Comercio
 - HC 2/40/40/Habitacional con Comercio
 - HM 3/30/143/Habitacional Mixto
 - HM 3/35/143/Habitacional Mixto
 - HNE 2/70/Habitacional con Norma Ecológica
 - E/Equipamiento
 - AV-EA/Áreas Verdes
 - PCAN/Protección y Conservación de Áreas Naturales
 - PCAN-2/Protección y Conservación de Cuerpos y Corrientes de Agua
 - I/Industria Ligera
 - Reserva Habitacional
 - Reserva Industrial
- Estructura Vial**
- Federal libre
 - Estatal libre
 - Vialidad Diamante
 - Libramiento Aeropuerto Oriente
 - Primaria
 - Colectora
 - Secundaria
 - Maxitúnel / Macrotúnel
 - Túnel
 - Panorámica
 - Transporte lagunar
 - Transporte marítimo
 - Vialidad Sujeta a estudios de Impacto Ambiental
- Condiciones Normativas**
- Cono de aproximación aeronáutica
 - Derecho de vía - Líneas de transmisión CFE
 - Polígonos de Regularización
 - Protección y Conservación de Escurrimientos
 - Protección y Conservación de Manglares y Humedales
 - Áreas Alto Valor Urbano
 - Áreas de protección de la Zona Federal Marítimo Terrestre
 - Zona Federal de Cuerpos de Agua



FUENTES:

MAPA BASE
INEGI. Marco Geoespacial. (2022).
INEGI. Red Nacional de Caminos. (2022).
INEGI. Conjunto de datos vectoriales de información topográfica escala 1:50,000 serie III. (2021).
INEGI. Red Hidrográfica 2.0, escala 1:50,000 (2010).
CONANP. Áreas Naturales Protegidas Federales. (2023).
CONABIO. Áreas Naturales Protegidas Estatales, Municipales, Ejidales, Comunitarias y Privadas de México. (2020).

Sistema de Coordenadas: WGS 1984 Zona UTM 14N
Elipsoide: CRS 80
Datum: WGS 1984
Unidad: Metro



Claves de Equipamientos	
Educación y Cultura	Salud
E0 Preescolar	S1 Hospital General
E1 Primaria	S2 Unidad de Emergencias
E2 Secundaria	S3 Unidad de Medicina Familiar
E3 Jardines y Cuarter	S4 Centro de Salud
E4 Centro de Computación	
E5 Museo/Biblioteca	
E6 Culto	
E7 Teatro/Centro Cultural	
E8 Internado	
Recreación, Deporte y Áreas Verdes	Comunicaciones y Transportes
R1 Parque Urbano	T1 Terminal de Autobuses
R2 Unidad Deportiva/Cancha	T2 Oficina de Correos
R3 Unidad Recreativa	T3 Aeropuerto
R4 Feria y Exposiciones	T4 Terminal/Estación
R5 Jardín	T5 Puerto Marítimo
R6 Vocal/Estación Abierta	T6 TELMEX Oficina
R7 Alameda/Plaza Pública	T7 Club de Yates
R8 Estadio	T8 Muelle de Cruceros
R9 Parque Acuático	T9 Base Naval
R0 Coleadero Charro	T10 Antena Repetidora
	T11 Muelle
Infraestructura	Administración Pública y Servicios Urbanos
I1 Almacenamiento de Agua Potable	U1 Administración Pública
I2 Planta de Tratamiento de Aguas Residuales	U2 Seguridad Pública
I3 Subestación Eléctrica	U4 Cementerio
I4 Central Telefónica	U5 Basurero/Relevo Sanitario
I5 Gasolina	U6 Bomberos
I6 Gasera	U7 CERESOL/Consejo Tutelar
I7 Planta Potabilizadora	U8 Estación Meteorológica
I8 Laguna de Oxidación	U9 Rastro
I9 PEMEX	U10 Estacionamiento
	U11 Campo Militar
	U12 Deshuesadero