

Plan Municipal de Desarrollo Urbano de Zihuatanejo de Azueta, Guerrero 2023



SIMBOLOGÍA BÁSICA

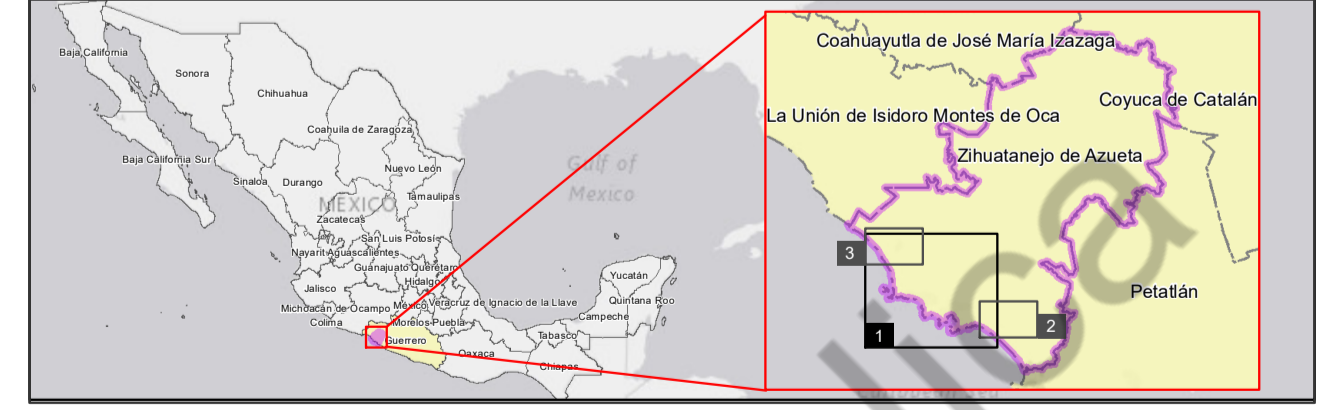
<p>Límites</p> <ul style="list-style-type: none"> — Límite Municipal Colindante — Límite Municipal <p>Vías de comunicación</p> <ul style="list-style-type: none"> — Carretera Estatal — Carretera Federal — Brecha — Vereda — Via ferrea <p>Rasgos hidrográficos</p> <ul style="list-style-type: none"> — Corriente de agua intermitente — Corriente de agua perenne — Cuerpo de agua 	<p>Representación del relieve</p> <ul style="list-style-type: none"> — Curva de nivel acotada en metros <p>Poblaciones</p> <ul style="list-style-type: none"> • Ubicación de Localidad — Rural — Urbana <p>Toponimia</p> <ul style="list-style-type: none"> — Cementerio — Cerro — Río — Subestación eléctrica — Internacional <p>COYUCA DE BENÍTEZ Con más 15,000 Habitantes</p> <p>OCOTITO De 2,500 a 15,000 Habitantes</p> <p>LOS COYOTES Menores a 2,500 Habitantes</p> <p>Coyuca de Benítez Municipios</p>
--	---

SIMBOLOGÍA TEMÁTICA

<p>Urbano</p> <p>- Habitacional</p> <ul style="list-style-type: none"> — Habitacional — Habitacional rural — Suburbano <p>- Actividades económicas</p> <ul style="list-style-type: none"> — Administración — Comercio y servicio — Educación — Industria — Salud — Turismo <p>- Vacante intraurbano</p> <ul style="list-style-type: none"> — Vacante intraurbano <p>Otros</p> <p>- Vegetación</p> <ul style="list-style-type: none"> — Vegetación 	<p>- Equipamiento urbano</p> <ul style="list-style-type: none"> — Asistencia social — Cultura — Deporte — Equipamiento — Espacios abiertos — Servicios urbanos — Transporte <p>- Espacio público</p> <ul style="list-style-type: none"> — Recreación y esparcimiento <p>- Vialidad y derecho de paso</p> <ul style="list-style-type: none"> — Vialidad y derecho de paso
--	--

Las determinaciones de este mapa deben interpretarse de conformidad con lo establecido en el documento en extenso del Plan

LOCALIZACIÓN



Uso Actual del Suelo Urbano

Fuente Mapa Base: Límites administrativos de los municipios obtenidos del Marco Geoespacial (MG), publicado por el Instituto Nacional de Estadística y Geografía (INEGI), 2022. Rasgos hidrográficos, vías de comunicación, poblaciones y representación del relieve obtenidos del continuo del conjunto de datos vectoriales de las cartas topográficas escala 1:50,000 del INEGI, 2009 (CONURBA, 2023).

Fuente Temática: Elaboración propia. CONURBA, 2023; a partir de INEGI, 2022 (Marco Geoespacial 2022; DENU, 2022 y Microdatos 2023); y con información de mapas satelitales de Google Earth, Google Maps y Basemap de Esri, HERE, Garmin © OpenStreetMap, and the GIS user community

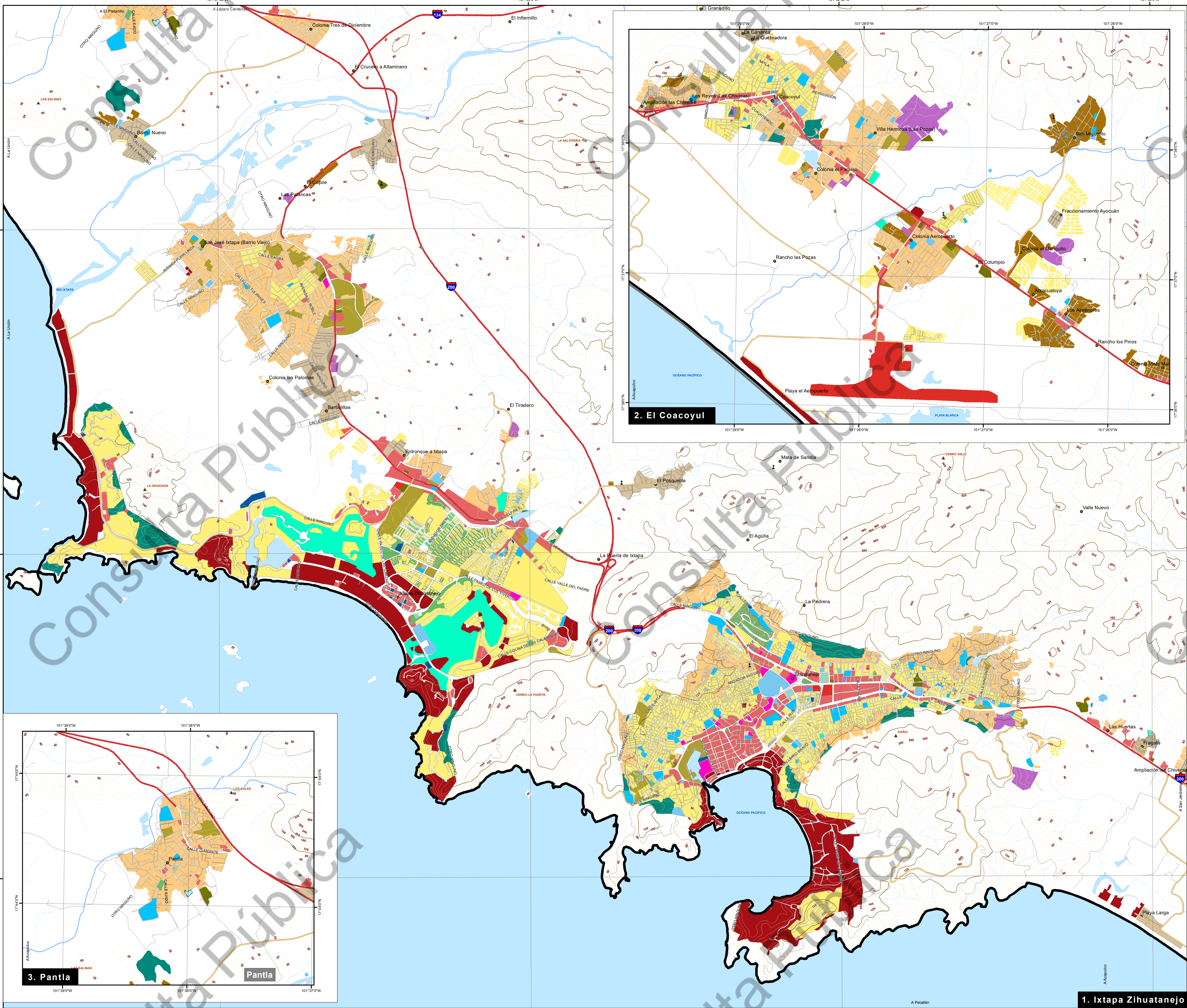
Escala gráfica: 0 0.5 1

Escala: 1:25,000

Clave: D - 06

Fecha: Noviembre 2023

Proyección: Proyección: Lambert Conformal Conic
Falso este: 2500000
Falso norte: 0.0
Paralelo estándar 1: 17° 30' 0.00" N
Paralelo estándar 2: 23° 30' 0.00" N
Meridiano central: 102° 00' 0.00" W
Factor de escala: 1
Latitud de origen: 12° 00' 0.00" N
Datum: México ITRF 2008



2. El Coacoyul

3. Pantla

1. Ixtapa Zihuatanejo