

# Plan Municipal de Desarrollo Urbano de Coyuca de Benítez, Guerrero 2023



GOBIERNO DE MÉXICO DESARROLLO TERRITORIAL

## SIMBOLOGÍA BÁSICA

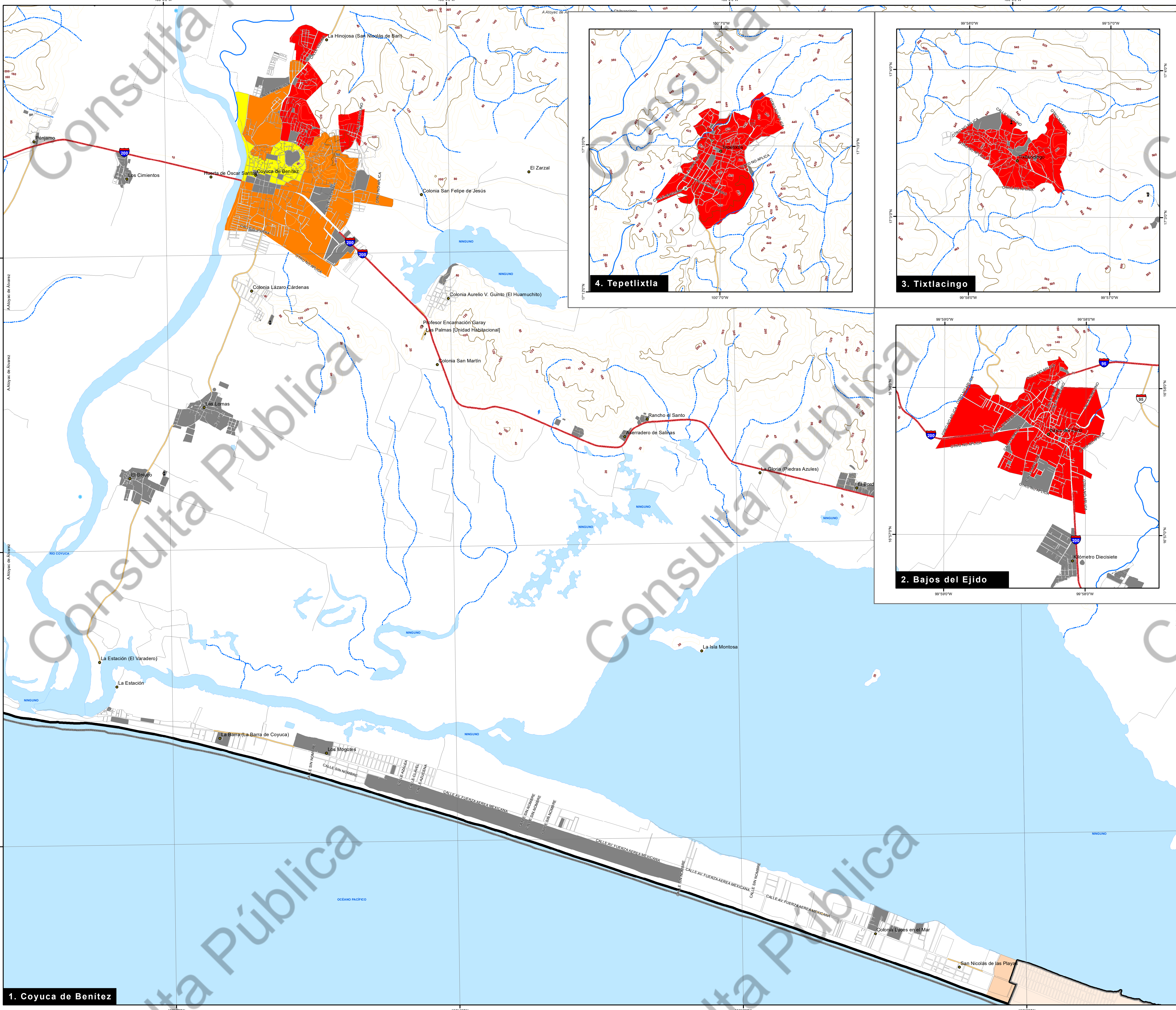
<b>Límites</b> Límite Municipal Colindante Límite Municipal	<b>Representación del relieve</b> Curva de nivel acotada en metros <b>Poblaciones</b> Rural Urbana
<b>Vías de comunicación</b> Carretera Estatal Carretera Federal Brecha Vereda Via férrea	<b>Toponimia</b> Cementerio Cerro Río Subestación eléctrica
<b>Rasgos hidrográficos</b> Corriente de agua intermitente Corriente de agua perenne Cuerpo de agua	<b>COYUCA DE BENÍTEZ</b> Con más 15,000 Habitantes <b>OCOTITO</b> De 2,500 a 15,000 Habitantes <b>LOS COYOTES</b> Menores a 2,500 Habitantes <b>Coyuca de Benítez</b> Municipios

## SIMBOLOGÍA TEMÁTICA

### Grado de Marginación Urbana (AGEBs 2022)

- Muy bajo
- Bajo
- Medio
- Alto
- Muy alto

Usos urbanos no habitacionales



Las determinaciones de este mapa deben interpretarse de conformidad con lo establecido en el documento en extenso del Plan

## LOCALIZACIÓN



## Mapa: Marginación

<b>Fuente Mapa Base:</b> <small>Límites administrativos de los municipios obtenidos del Marco Geoestadístico (MGE). Publicado por el Instituto Nacional de Estadística y Geografía (INEGI), 2022. Rasgos hidrográficos, vías de comunicación, poblaciones y representación del relieve obtenidos del continuo del conjunto de datos vectoriales de las cartas topográficas escala 1:50,000 del INEGI, 2020 (CONURBA, 2023).</small> <b>Fuente Temática:</b> <small>Elaboración propia. CONURBA, 2023, con información de INEGI (Marco Geoestadístico 2022 y Microdatos 2020)</small>	<b>Clave:</b> D - 03 <b>Fecha:</b> Noviembre 2023 <b>Proyección:</b> <small>Proyección: Lambert Conformal Conic          Falso este: 2500000          Falso norte: 0.0          Paralelo estándar 1: 17° 30' 0.00" N          Paralelo estándar 2: 20° 30' 0.00" N          Meridiano central: 102° 30' 0.00" W          Factor de escala: 1          Latitud de origen: 12° 00' 0.00" N          Datum: México ITRF 2008</small>
<b>Escala gráfica:</b>  <b>Escala:</b> 1:22,000	