

Plan Municipal de Desarrollo Urbano
de Atoyac de Álvarez, Guerrero 2023



SIMBOLOGÍA BÁSICA

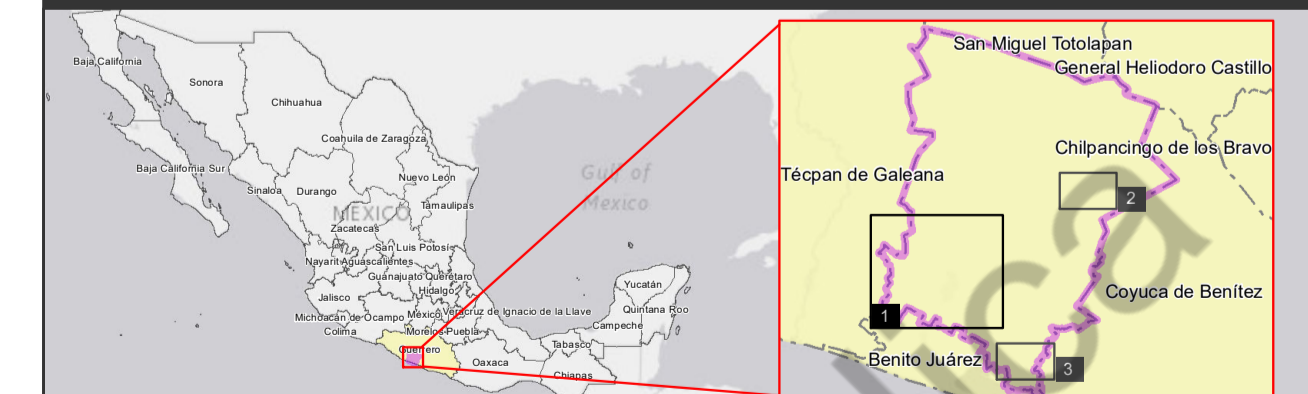
<p>Límites</p> <ul style="list-style-type: none"> — Límite Municipal Colindante — Límite Municipal <p>Vías de comunicación</p> <ul style="list-style-type: none"> — Carretera Estatal — Carretera Federal — Brecha — Vereda <p>Rasgos hidrográficos</p> <ul style="list-style-type: none"> — Corriente de agua intermitente — Corriente de agua perenne — Cuerpo de agua 	<p>Representación del relieve</p> <ul style="list-style-type: none"> — Curva de nivel acotada en metros <p>Poblaciones</p> <ul style="list-style-type: none"> • Ubicación de Localidad — Rural — Urbana <p>Toponimia</p> <ul style="list-style-type: none"> — Cementerio — Cerro — Río — Subestación eléctrica <p>ATOYAC DE ÁLVAREZ Con más 15,000 Habitantes OCOTITO De 2,500 a 15,000 Habitantes LOS OYOTES Menores a 2,500 Habitantes Atoyac de Álvarez Municipios</p>
--	---

SIMBOLOGÍA TEMÁTICA

<p>Urbano</p> <p>- Habitacional</p> <ul style="list-style-type: none"> — Habitacional — Habitacional rural — Suburbano <p>- Actividades económicas</p> <ul style="list-style-type: none"> — Administración — Comercio y servicio — Educación — Industria — Salud — Turismo <p>- Vacante intraurbano</p> <ul style="list-style-type: none"> — Vacante intraurbano <p>Otros</p> <p>- Vegetación</p> <ul style="list-style-type: none"> — Vegetación 	<p>- Equipamiento urbano</p> <ul style="list-style-type: none"> — Asistencia social — Cultura — Deporte — Equipamiento — Espacios abiertos — Servicios urbanos — Transporte <p>- Espacio público</p> <ul style="list-style-type: none"> — Recreación y esparcimiento <p>- Vialidad y derecho de paso</p> <ul style="list-style-type: none"> — Vialidad y derecho de paso
--	--

Las determinaciones de este mapa deben interpretarse de conformidad con lo establecido en el documento en extenso del Plan

LOCALIZACIÓN



Mapa: **Uso Actual del Suelo Urbano**

Fuente Mapa Base: Límites administrativos de los municipios obtenidos del Marco Geoespacial (MG), publicado por el Instituto Nacional de Estadística y Geografía (INEGI), 2022; Rasgos hidrográficos, vías de comunicación, poblaciones y representación del relieve obtenidos del continuo del conjunto de datos vectoriales de las cartas topográficas escala 1:50,000 del INEGI, 2020 (CONURBA, 2023).

Fuente Temática: Elaboración propia, CONURBA, 2023; a partir de INEGI, 2022 (Marco Geoespacial 2022, DENEU 2022 y Microdatos 2023); y con información de mapas satelitales de Google Earth, Google Maps y Basemap de Esri, HERE, Garmin © OpenStreetMap, and the GIS user community

Escala gráfica: 0 100 200 300 400 500 metros

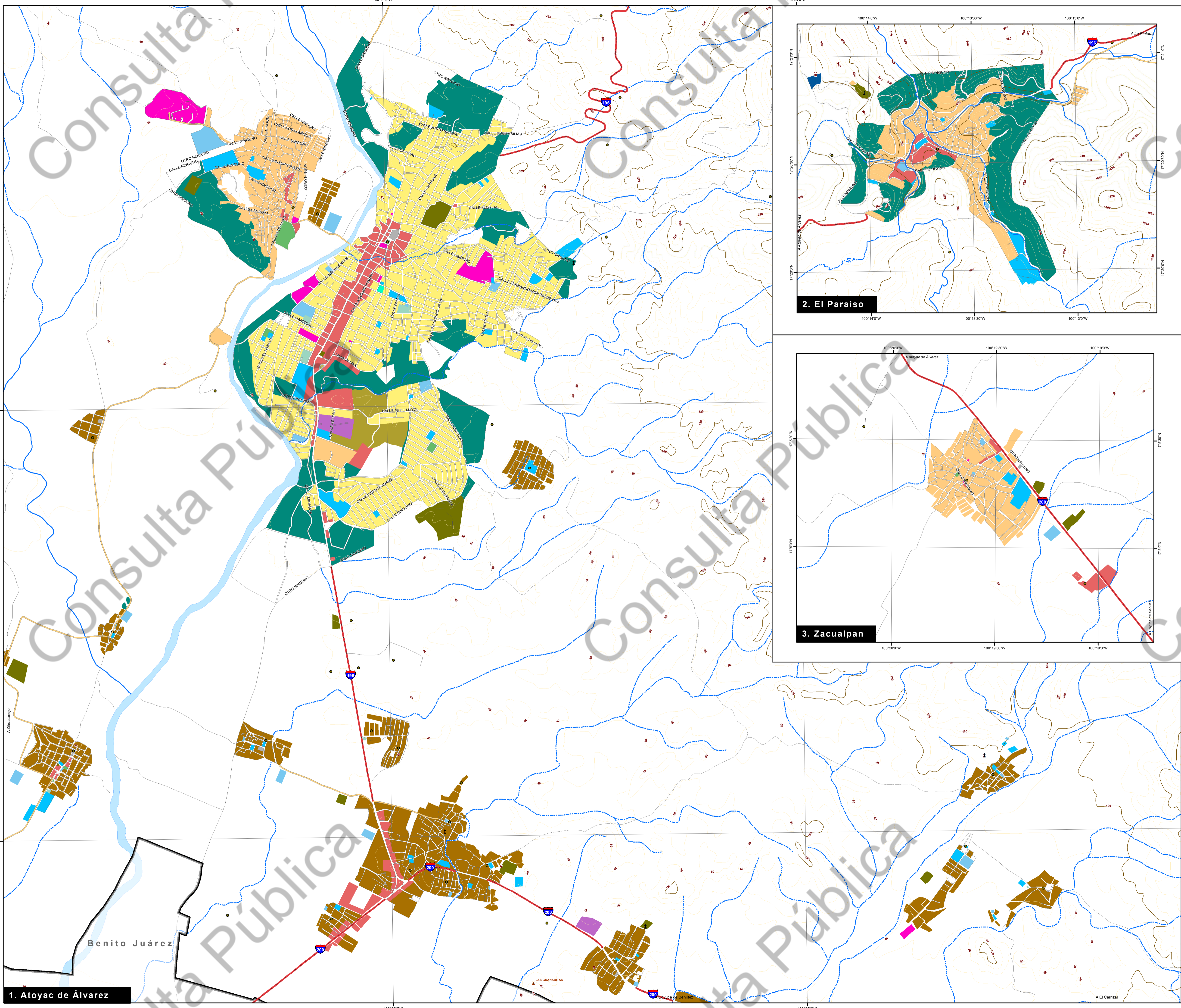
Escala: 1:15,000

Clave: D - 06

Fecha: Noviembre 2023

Proyección: Lambert Conformal Conic
 Falso este: 250000
 Falso norte: 0.0
 Paralelo estándar 1: 17° 30' 0.00" N
 Paralelo estándar 2: 23° 30' 0.00" N
 Meridiano central: 102° 30' 0.00" W
 Factor de escala: 1
 Latitud de origen: 12° 00' 0.00" N
 Datum: México ITRF 2008

CONURBA
CONSULTORÍA Y GESTIÓN URBANA Y AMBIENTAL



2. El Paraíso

3. Zacualpan

1. Atoyac de Álvarez