

Plan Municipal de Desarrollo Urbano
de Atoyac de Álvarez, Guerrero 2023



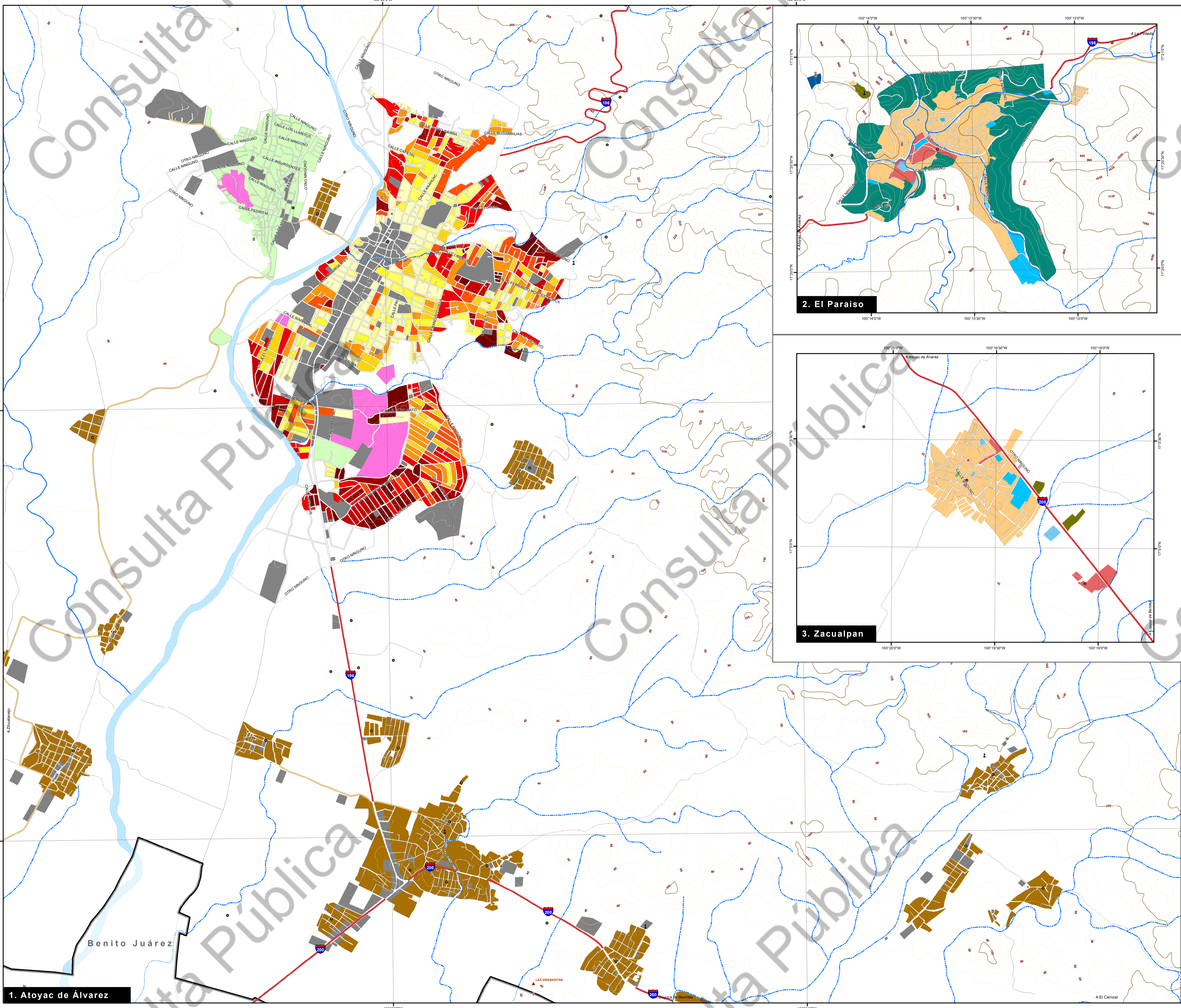
SIMBOLOGÍA BÁSICA

<p>Límites</p> <ul style="list-style-type: none"> — Límite Municipal Colindante — Límite Municipal <p>Vías de comunicación</p> <ul style="list-style-type: none"> — Carretera Estatal — Carretera Federal — Brecha — Vereda <p>Rasgos hidrográficos</p> <ul style="list-style-type: none"> — Corriente de agua intermitente — Corriente de agua perenne — Cuerpo de agua 	<p>Representación del relieve</p> <ul style="list-style-type: none"> — Curva de nivel acotada en metros <p>Poblaciones</p> <ul style="list-style-type: none"> • Ubicación de Localidad — Rural — Urbana <p>Toponimia</p> <ul style="list-style-type: none"> — Cementerio — Cerro — Río — Subestación eléctrica <p>ATOYAC DE ÁLVAREZ Con más 15,000 Habitantes</p> <p>OCOTITO De 2,500 a 15,000 Habitantes</p> <p>LOS OYOTES Menores a 2,500 Habitantes</p> <p>Atoyac de Álvarez Municipios</p>
--	---

SIMBOLOGÍA TEMÁTICA

<p>Porcentaje de lotes baldíos</p> <ul style="list-style-type: none"> 0 % 1 a 10 % 11 a 20 % 21 a 30 % 31 a 40 % 41 a 50 % 	<ul style="list-style-type: none"> 51 a 60 % 61 a 70 % 71 a 80 % 81 a 90 % 91 a 100 %
---	--

■ Suelo vacante intraurbano
 ■ Suelo habitacional suburbano
 ■ Suelo habitacional rural
 ■ Usos urbanos no habitacionales



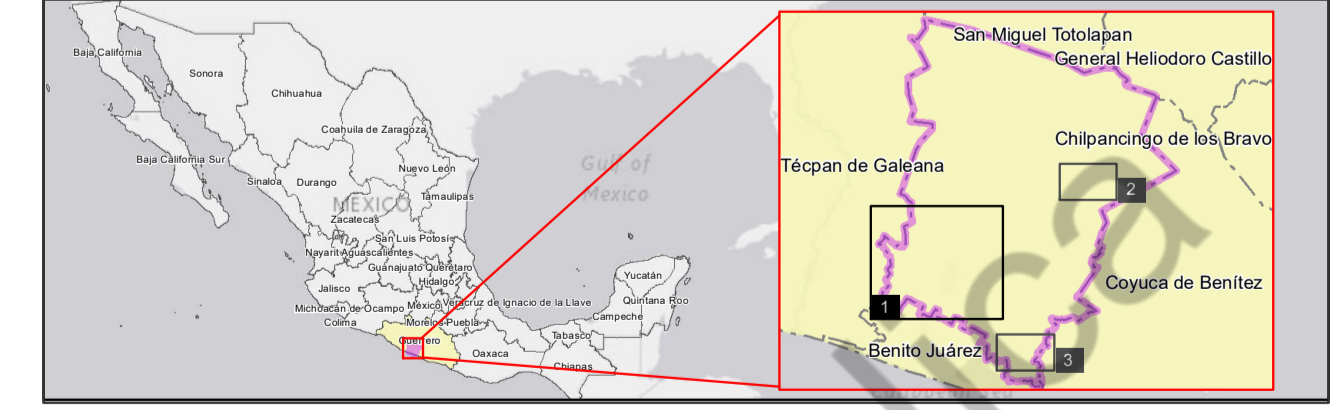
2. El Paraíso

3. Zacualpan

1. Atoyac de Álvarez

Las determinaciones de este mapa deben interpretarse de conformidad con lo establecido en el documento en extenso del Plan

LOCALIZACIÓN



Suelo Vacante

Fuente Mapa Base:
Límites administrativos de los municipios obtenidos del Marco Geoestadístico (MG), Publicado por el Instituto Nacional de Estadística y Geografía (INEGI), 2022. Rasgos hidrográficos, vías de comunicación, poblaciones y representación del relieve obtenidos del continuo del conjunto de datos vectoriales de las cartas topográficas escala 1:50,000 del INEGI, 2020 (CONURBA, 2023).

Fuente Temática:
Elaboración propia, CONURBA, 2023 a partir de INEGI, 2022 (Marco Geoestadístico 2022, DENU, 2022 y Microdatos 2020); y con información de mapas satelitales de Google Earth, Google Maps y BaseMap de Esri, HERE, Garmin © OpenStreetMap, and the GIS user community

Clave: D - 05

Fecha: Noviembre 2023

Proyección:
Proyección: Lambert Conformal Conic
Falso este: 250000
Falso norte: 0.0
Paralelo estándar 1: 17° 30' 0.00" N
Paralelo estándar 2: 20° 30' 0.00" N
Meridiano central: 102° 00' 0.00" W
Factor de escala: 12' 00" 0.00" N
Datum: México ITRF 2008

Escala gráfica:
0 100 200 300 400 500 metros

Escala: 1:15,000

CONURBA
CONSULTORÍA Y GESTIÓN URBANA Y AMBIENTAL